



La tecnologia laser originale **ConBio™ Q-Switched Revlite** è un sistema a più lunghezze d'onda che fornisce efficacia, comfort, potenza, versatilità e flessibilità.

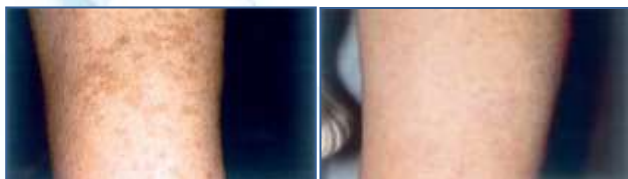
Grazie alla possibilità di regolare il dispositivo su quattro diverse lunghezze d'onda, il laser **Revlite™** è in grado di rimuovere i tatuaggi di quasi ogni colore (ad eccezione del bianco). Inoltre la sua applicazione con basse potenze rende possibile uno straordinario ringiovanimento non ablativo della cute migliorandone la texture e l'elasticità, la riduzione delle rughe e delle cicatrici d'acne, e il trattamento di tutte le lesioni pigmentate tra cui il melasma.

MANIPOLO STANDARD MULTISPOT Nd:YAG

Il manipolo **MultiSpot** emette lunghezze d'onda 532nm e 1064nm che sono specifiche per il trattamento di tatuaggi neri e lesioni epidermiche e dermiche benigne.

MANIPOLI MULTILITE DYE

I manipoli **MultiLite Dye** (opzionali) emettono lunghezze d'onda 560nm e 585nm che sono ottimizzate per il disgregamento delle pigmentazioni più difficili dei tatuaggi, quali il rosso, l'arancione, il viola, il blu e il verde.



ESEMPIO PRIMA E DOPO 2 SEDUTE



ESEMPIO PRIMA E DOPO 4 SEDUTE

REVLITE
532nm - 1064nm - 585nm - 650nm
HOYA ConBio



TRATTAMENTI:

- EFELIDI/LENTIGO SOLARI
- RIMOZIONE TATUAGGI MULTICOLORE
- NEVO DI OTA
- RINGIOVANIMENTO
- PEELING

| SPECIFICHE TECNICHE <i>REVLITE</i> | | | | |
|--|-------------------------------|-------------|-----------|----------|
| LASER ALESSANDRITE AD IMPULSO LUNGO | | | | |
| CARATTERISTICHE | PARAMETRI | | | |
| LUNGHEZZA D'ONDA | 532 nm | 1064 nm | 650 nm | 585 nm |
| FREQUENZA DI RIPETIZIONE | SS/1/2/5/10 | SS/1/2/5/10 | SS/1Hz | SS/2Hz |
| DIMENSIONI DELLO SPOT | mm | | | |
| | 6/4/3/2 | 8/6/4/3 | 2/3 | |
| FLUENZA | J cm ² | | | |
| | max 5 j | max 12 j | max 6.5 j | max 10 j |
| SISTEMA DI TRASMISSIONE | Fibra ottica e manipolo | | | |
| CONTROLLO DELLO SPOT | Impulso pedale | | | |
| DIMENSIONI APPARECCHIO | cm: 67 x 30 x 55 cm | | | |
| PESO APPARECCHIO | Kg 97,00 | | | |
| ALIMENTAZIONE | 230 V 50/60 Hz Monofase, 10 A | | | |